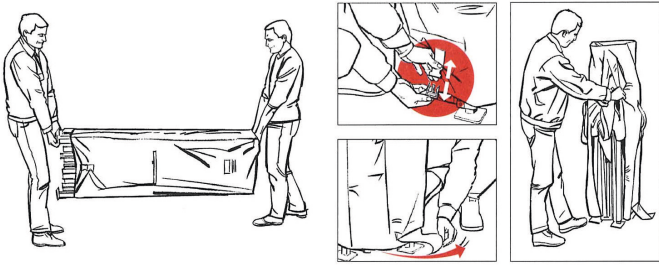


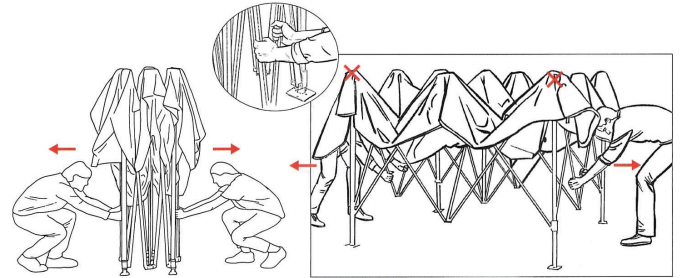
Auf- / Abbau Faltzelt

Bitte beachten

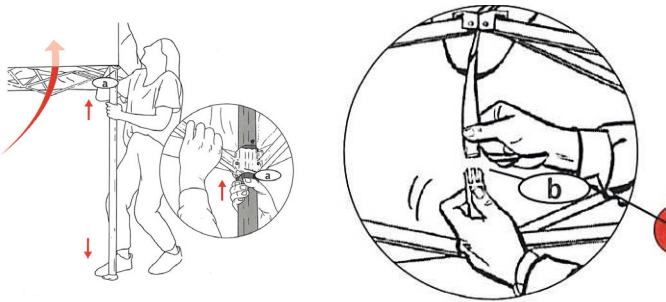
- Aufbau nur auf ebenem Platz
- Transport durch 2 Personen (Transporttasche trocken aufbewahren)
- Aufbau durch 4 Personen (je Fuß eine Person)
- Reihenfolge beachten
- Abbau erfolgt in umgekehrter Reihenfolge



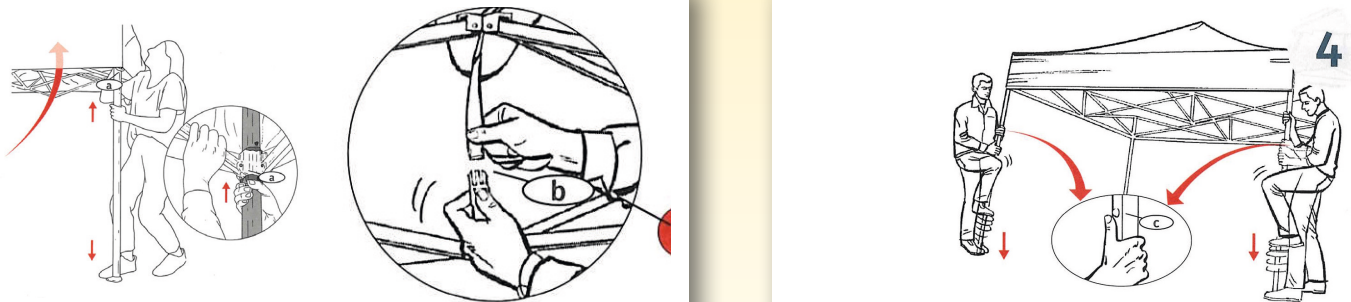
1. Transport, aufstellen, Hülle öffnen und entfernen



2. Zelt auseinanderziehen (4 Personen), umgreifen!

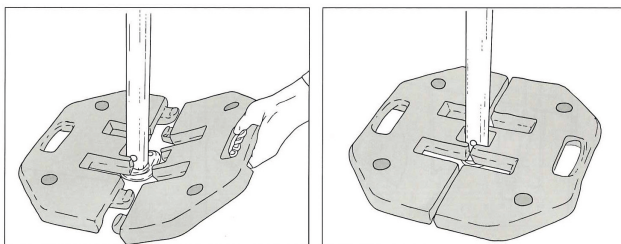


3. Schieber einrasten, 6 Gurte schließen und straffen

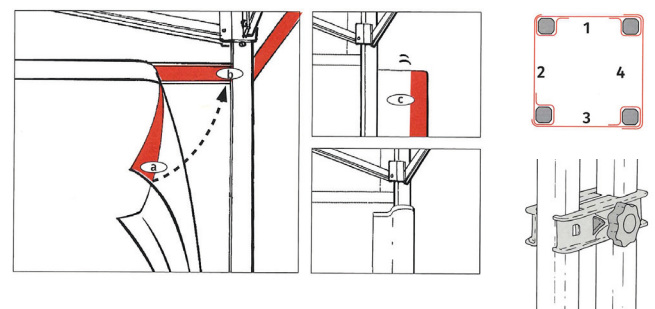


4. anheben, Federbolzen drücken, Fuß nach unten schieben und in gewünschter Höhe einrasten

28 kg



5. Füße mit Gewichten ballastieren, alle 4 Ecken abspannen (Heringe und Spanngurte)



6. Seitenwände an Dach festklettern, danach um den Fuß herum, nächste Wand anschließen (oben rechts Draufsicht), Verbindungsklemme zum nächsten Zelt (rechts unten)



Aufbauvideo des Herstellers

www.emk-zeltmission.de
zeltmission@evangelisationswerk.de
07333 5062



Evangelisationswerk